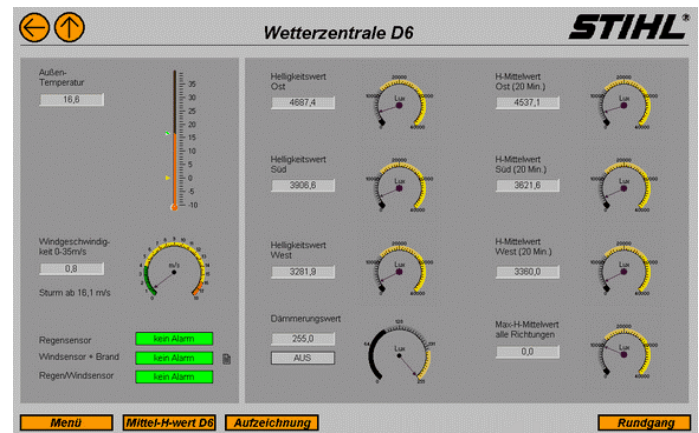
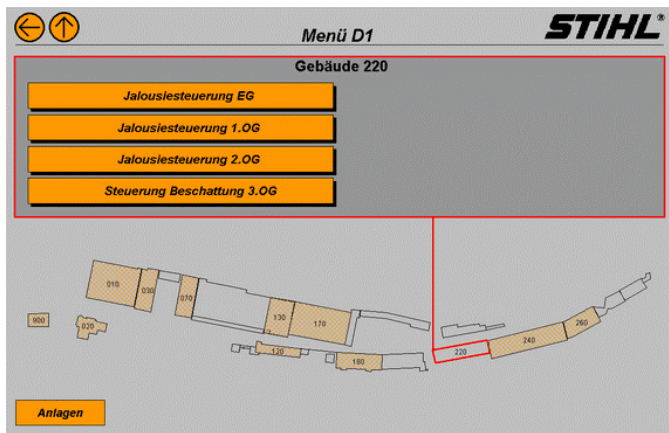


Projektname: Andreas Stihl AG + Co. KG



Nutzungsart:

- Bürogebäude
- Industrie und Gewerbe
- Wohnbau
- Hotels und Erholungseinrichtungen

- Schulungs- und Ausbildungsstätten
- Öffentliche Gebäude
- Sonstige:

Errichtungszeitraum:

von: 2002 bis: heute

Standort:

Land: D Projektgröße: (Anzahl Gebäude, Umbauter Raum m³)
 PLZ, Ort: 71336 Waiblingen 6 Werke
 ca. 50 Gebäude

Ersteller der Visualisierung

Bauherr / Betreiber

Firma: Andreas Stihl AG + Co. KG
 Straße, Nr.: Andreas-Stihl-Strasse 4
 PLZ, Ort: 71336 Waiblingen
 Land: D
 Ansprechpartner:
 Telefon:
 Fax :
 Mail :
 Internet : www.stihl.de

wie Ersteller

Projektbeschreibung und Besonderheiten:

Elvis kommt in zwei Bereichen zum Einsatz.

1. Visualisierung in Pforten

In Verbindung mit Touch-Monitore werden Zugänge wie Schranken, Tore, Drehkreuze sowie Zentralfunktionen für Beleuchtung, Jalousien, Dachfenster etc. manuell angesteuert. In jeder der 6 Pforten läuft ein separater Elvis-Prozessserver. In den Haupt-Pforten ist ein weiteres System redundant aufgebaut. Werksübergreifende Funktionen gehen über Netzwerk (Falkon/DCOM).

2. Einsatz in der Haustechnik

Ein zentraler Prozessserver verknüpft 6 EIB-Welten. Es sind Berechtigungen für 20 Benutzer aus verschiedenen Fachbereichen vergeben. 150 Zeitprogramme schalten Beleuchtungsgruppen und lassen Berechnungen starten, welche z.B. in Abhängigkeit der Außentemperatur und der Sonnenhelligkeit die Fassaden beschatten. Elvis erfasst Energieverbrauchswerte und schreibt die Daten täglich auf einen sicheren Serverbereich. Bei Alarmen und Störungen (z.B. Notbeleuchtung, Differenzstromüberwachung, etc..) bekommen die zuständigen Stellen die

Meldungen direkt per Email und/oder SMS. Auf die servergespeicherte Dokumentation kann über Elvis direkt und übersichtlich zugegriffen werden.

Projektdaten Gebäudesystemtechnik:

Eingesetzte Bussysteme:

EIB/KNX LON Andere Bussysteme

Twisted Pair Powerline

Anzahl der Linien: 120

Anzahl der Geräte: 5300

Anzahl log. Adressen (GA): 11200

Elvis wird für die Gewerke eingesetzt

- Beleuchtung
- Jalousie
- Fenster
- Heizung
- Kühlung
- Einzelraumklima
- Wahl v. Betriebsarten
- Zutrittskontrolle
- Anwesenheit
- Belegung
- Messungen
- Arbeitsgeräte
- Video
- Audio
- Aufzüge
- Türen, Tore, Schleusen
- Brandschutz
- Entrauchung
- Brandmeldung
- Alarmierung
- Meldungsübermittlung
- Sonstige: Verbrauchsdatenerfassung

Projektdaten Visualisierung:

Anzahl Bedienstationen: 16
Anzahl Bedienseiten: 217
Anzahl Datenpunkte: 2500
Einsatz mit MCE:
Elvis wird als OPC Server eingesetzt:

Anzahl Datenpunktanschlüsse: 6
Anzahl Webbedienstationen:
Einsatz als Einzelplatzversion:
Einsatz als Mehrplatzversion:

Verwendete Elvis Kontrollelemente:

- State Button Control
- Analog Output Control
- Analog Input Control
- Text Output Control
- Text Input Control
- Schedule Control (Zeitprogramme)
- History Control (Aufzeichnungen)
- Video Control
- Fremdhersteller: iocomp

Verwendete Berechnungen und Logik:

- Logik im Prozessserver
- Ereignisverarbeitung in der Bedienstation

Besonderheiten der Visualisierung:

9 Prozessserver